

HYDROTON

Autožeriav AD16 na podvozku vozidla T148



Autožeriav Tatra T-148 AD16t s teleskopickým trojdielným výložníkom je vhodný pre manipuláciu s rôznymi bremenami do hmotnosti 16t. Je určený pre menšie, stredné stavebné a montážne práce a to i v náročnom teréne. Je inštalovaný na osvedčenom podvozku T-148. Naši skúsení pracovníci zvládnu s týmto spoľahlivým mobilným žeriavom aj mimoriadne náročné práce bezpečne a rýchlo. Na Váš podnet poskytneme poradenstvo aj pri použití žeriavu v konkrétnych podmienkach. Podľa potreby Vám pomôžeme pri riešení problémov a návrhu postupu pre úspešnú, bezpečnú a hospodárnu manipuláciu s bremenami rôznych druhov, hmotností a rozmerov.

Podvozok: automobilový Tatra T-148

Hmotnosť autožeriavu: 23 000 kg

Max.dopravná rýchlosť: 65 km/h

Výkon motora: 140 kw

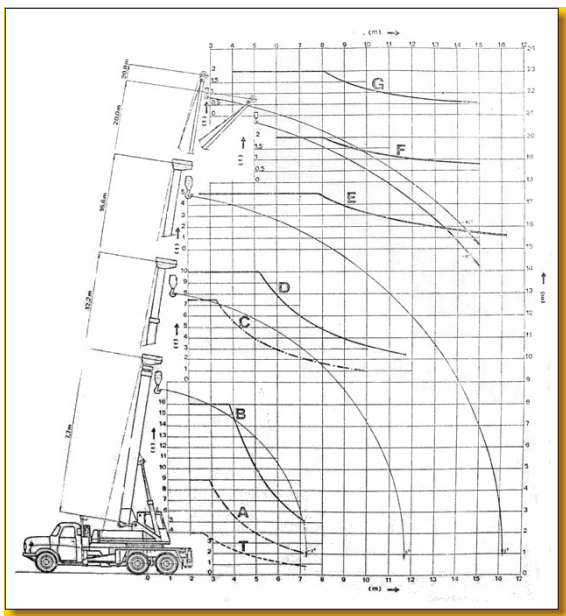
Rozmery v prepravnej polohe:

dĺžka 9 800 mm

šírka 2 450 mm

šírka s podperami 4 500 mm

výška 3 300 mm



HYDROTON

Autožeriav AD16 na podvozku vozidla T148

Výložník:

plnostenný, teleskopický, trojdielny

vysunutý: 16 500 mm

s nadstavcom: 20 500 mm

nosnosť 16 000 kg - 16t