

HYDROTON

Autožeriav AD20 na podvozku vozidla T148



Autožeriav AD20 zo štvor- dielnym teleskopickým výložníkom a stavebným nadstavcom je montovaný na podvozku TATRA 148 a je zvlášť vhodný pro rýchle, krátkodobé zásahy i vo veľkých vzdialenostiach a pre prácu v ťažkom teréne.

Maximálna nosnosť je 20.000 kg. Jeho použiteľnosť vo výkonnej oblasti do 64 tm je veľmi široká v najrôznejších priemyslových oboroch. Splňuje požiadavky na ľahké a citlivé ovládanie a bezporuchovú prevádzku pri minimálnej údržbe. Pribeh nosnosti žeriavu má priaznivú charakteristiku i na väčších vyloženiach. Maximálna nosnosť pri vyložení 3m = 20t. Max.nosnosť pri vyložení 22m = 0,6t.

Technické údaje:

Podvozok: automobilový Tatra T-148

Hmotnosť autožeriavu: 23 000 kg

Max.dopravná rýchlosť: 65 km/h

Výkon motora: 140 KW

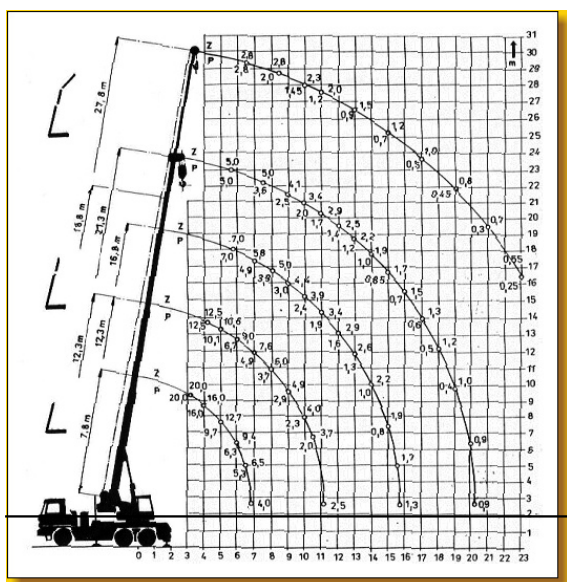
max. dovolená hmotnosť prívesu 5 000 kg

Rozmery v prepravnej polohe:

dĺžka: 9 500 mm

šírka: 2 450 mm, s vysunutými podperami: 5600 mm

výška: 3 360 mm



HYDROTON

Autožeriav AD20 na podvozku vozidla T148

Výložník:

plnostenný, teleskopický, štvordielny

Dĺžka výložníka:

základný zasunutý: 7 800 mm

vysunutý: 21 300 mm

s nastavcom: 26 800 mm

nosnosť 20 000 kg - 20t